

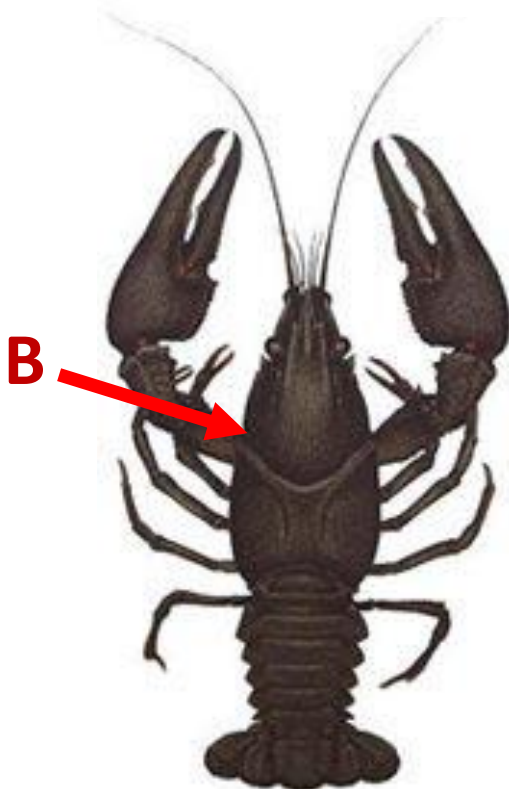
TUNNISTA SUOMALAISET KAUPALLISET RAPULAJIT

JOKIRAPU VAI TÄPLÄRAPU?

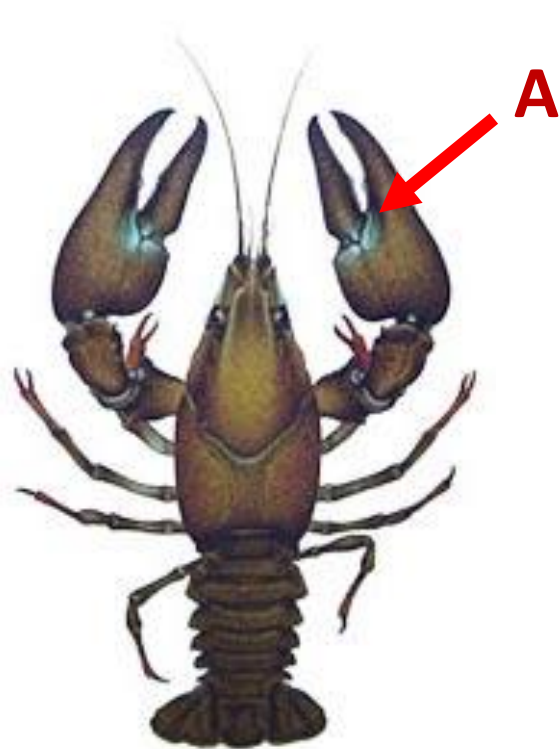
Näiden kahden rapulajin erottaminen toisistaan on erittäin tärkeää. Alla olevassa kuvassa on annettu vinkit jokiravun ja täpläravun tunnistamiseksi.

A = täpläravulla on selkeä täplä, laikku joka on sinertävän vaalea ja B = jokiravulla on piikki poskessa, joka tuntuu sormeen. Jokiravulla voi olla pieni punainen täplä saksihangassa ja täpläravun poski, kuten muukin kuori, on sileämpi ja liukkaamman tuntuinen kuin jokiravulla.

JOKIRAPU



TÄPLÄRAPU



Flodkräfta till vänster och signalkräfta till höger
Bild: Linda Nyman