



## UEF:n laatutyö ja KARVI-auditointiin valmistautuminen

Opettajat 19.5.2016

*Laatupäällikkö Sirpa Suntioinen*

UEF // University of Eastern Finland



---

# Sisältö

1. Tavoitteet ja yleiset vaatimukset laatutyölle
2. UEF:n laatutyö
3. Uudistunut KARVI-audit
4. UEF:n valmistautuminen KARVI-auditiin
5. Auditointihaastattelut 13.-15.12.2016
6. Tietoisku kaikille opiskelijoille



---

# 1. Tavoitteet ja yleiset vaatimukset laatutyölle

- Pää tavoitteena on oman toiminnan jatkuva systemaattinen kehittäminen ja strategian toteuttamisen tukeminen
- Yleisiä ohjeita ja linjauksia tähän antavat esim.

Yliopistolaki 2009/548

ESG = Standards and Guidelines for Quality Assurance in European Higher Education Areas, 2015

Kansallinen koulutuksen arviointikeskus, KARVI (entinen KKA)

Yliopistomme laatusivut

<http://www2.uef.fi/fi/intra/laatutyo/materiaalit>

KARVI auditointikäsikirja:

<http://karvi.fi/publication/korkeakoulujen-laaturjestelmien-auditointikasikirja-vuosiksi-2015-2018/>

”Tutkintotavoitteisen koulutuksen näyttöinä toimivien koulutusohjelmien ja vastaavien tutkintoon johtavien kokonaisuuksien osalta tarkastellaan ESG:tä (viittaa vanhaan versioon!) soveltaen myös sitä, miten laadunhallinnan menettelyt ovat vaikuttaneet toiminnan tuloksiin.”



---

# ESG

1. Laadunvarmistuspolitiikka
2. Ohjelmien suunnittelu ja hyväksyminen
3. Opiskelijakeskeinen oppiminen, opetus ja arviointi
4. Opiskelijavalinta, opintojen eteneminen, opintojen tunnustaminen ja todistusten myöntäminen
5. Opetushenkilöstö
6. Palvelut ja opiskelijoiden tuki
7. Tiedonhallinta
8. Julkinen informaatio
9. Ohjelmien jatkuva seuranta ja säännöllinen arviointi



---

# ESG/1.1

## Laadunvarmistuspolitiikka

- Korkeakouluilla tulee olla laadunvarmistuspolitiikka, joka on julkinen ja osa niiden strategista johtamista. Sisäisten sidosryhmien tulee kehittää ja toimeenpanna tätä politiikkaa asianmukaisia rakenteita ja menettelyjä hyödyntäen sekä ulkoisia sidosryhmiä osallistaen.

Tällainen politiikka tukee

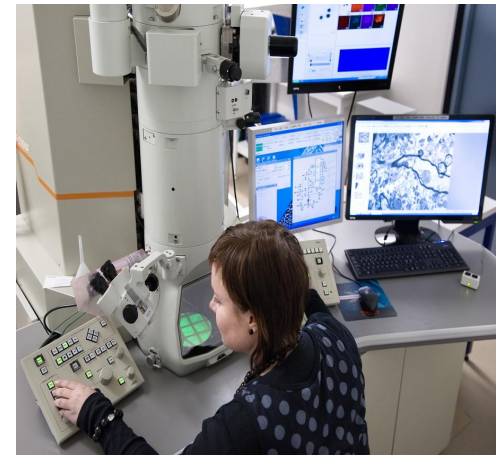
- laadunvarmistusjärjestelmän organisointia
- laitoksia, kouluja, tiedekuntia ja muita organisaatioyksiköitä, korkeakoulun johtoa sekä yksittäisiä henkilökunnan jäseniä ja opiskelijoita laadunvarmistukseen liittyvien vastuidensa täyttämässä
- akateemista integriteettiä ja vapautta sekä edistää vilpin ja tieteellisen vilpin valvontaa
- opiskelijoihin tai henkilökuntaan kohdistuvan suvaitsemattomuuden ja syrjinnän ehkäisyä
- ulkoisten sidosryhmien osallistumista laadunvarmistukseen



---

## ESG/1.2 Ohjelmien suunnittelu ja hyväksyminen

- Korkeakouluilla tulee olla menettelyt ohjelmien suunnittelulle ja hyväksymiselle. Ohjelmat tulee suunnitella siten, että ne täyttävät niille asetetut tavoitteet, mukaan lukien oppimistavoitteet. Ohjelman tuloksena saatava tutkinto tulee olla selkeästi määritelty ja viestitty, ja se tulee sijoittaa oikealle tasolle kansallisessa ja täten myös eurooppalaisen korkeakoulutusalueen tutkintojen viitekehyksessä.



---

# ESG/1.2 Ohjelmien suunnittelu ja hyväksyminen

## Ohjelmat

- suunnitellaan siten, että niiden kokonaistavoitteet ovat korkeakoulun **strategian mukaisia** ja niillä on **selkeästi määritellyt oppimistavoitteet**
- suunnitellaan siten, että **opiskelijat ja muut sidosryhmät osallistuvat** suunnitteluun
- hyödyntävät ulkoista asiantuntemusta ja ulkoisia vertailukohteita
- heijastavat Euroopan neuvoston neljää korkeakoulutukselle esittämää tavoitetta (vrt. Soveltamisala ja käsitteet)
- suunnitellaan siten, että ne mahdollistavat **opintojen sujuvan etenemisen**
- määrittelevät opiskelijoilta odotettavan työmäärän esimerkiksi **ECTS-järjestelmää käyttäen**
- sisältävät tarkoituksenmukaisia ja hyvin suunniteltuja harjoittelumahdollisuuksia
- hyväksytään korkeakoulun virallisessa menettelyssä.



---

## ESG/1.3. Opiskelijakeskeisyys

- Korkeakoulujen tulee varmistaa, että ohjelmat toteutetaan tavalla, joka kannustaa opiskelijoita ottamaan aktiivisen roolin oppimisprosessissa ja että tämä lähestymistapa otetaan huomioon opiskelijoiden arvioinnissa.

Opiskelijakeskeisen oppimisen ja opetuksen toteutuksessa

- kunnioitetaan opiskelijoiden ja heidän tarpeidensa moninaisuutta sekä huolehditaan niistä, mikä mahdollistaa **joustavat opintopolut**
- otetaan huomioon ja käytetään tarvittaessa **erilaisia toteutusmuotoja**
- käytetään joustavasti **monipuolisia pedagogisia menetelmiä**
- toteutuksen muotoja ja pedagogisia **menetelmiä arvioidaan ja mukautetaan säännöllisesti**
- edistetään oppijan autonomiaa varmistaen samalla, että opettajan antama **ohjaus ja tuki ovat riittävät**
- edistetään oppijan ja opettajan **keskinäistä kunnioitusta**
- on käytössä **asianmukaiset menettelyt opiskelijoiden valitusten käsittelemiseksi.**

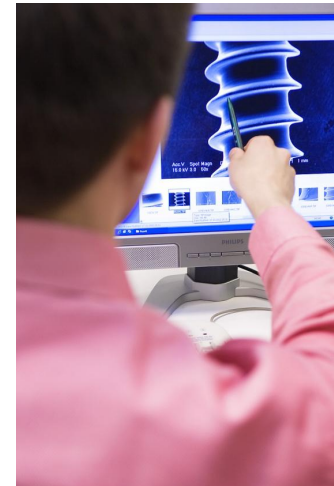




---

## ESG/1.4. Opiskelijavalinta, opintojen eteneminen...

- Korkeakoulujen tulee soveltaa johdonmukaisesti ennalta määriteltyjä ja julkaistuja säännöksiä ja määräyksiä, jotka kattavat kaikki opiskelijan "opintopolun" vaiheet, kuten opiskelupaikan myöntämisen, opintojen etenemisen, opintojen tunnustamisen ja todistuksen myöntämisen.



---

# ESG/1.5 Opetushenkilöstö

- Korkeakoulujen tulee varmistaa opettajiensa pätevyys. Korkeakouluilla tulee olla käytössään oikeudenmukaiset ja läpinäkyvät menettelyt henkilöstön rekrytoimiseen ja kehittämiseen.

Korkeakouluilla on päävastuu henkilökuntansa laadusta ja sellaisen tukea tarjoavan ympäristön luomisesta, jossa henkilökunta kykenee tekemään työnsä tehokkaasti.

Tällaisessa ympäristössä

- on luotu ja noudatetaan selkeitä, läpinäkyviä ja oikeudenmukaisia henkilökunnan rekrytointimenettelyjä ja arvostetaan opettamisen merkitystä luomalla sille suotuisat edellytykset
- edistetään opetushenkilöstön ammatillista kehittymistä ja tarjotaan mahdollisuuksia siihen
- kannustetaan tieteelliseen toimintaan koulutuksen ja tutkimuksen välisen yhteyden vahvistamiseksi
- kannustetaan innovatiivisten opetusmenetelmien ja uusien teknologioiden käyttämiseen.



---

## ESG/1.6 Palvelut ja opiskelijoiden tuki

- Korkeakouluilla tulee olla riittävä rahoitus opetustoiminnalle ja oppimisen edellytysten varmistamiseksi. Korkeakoulujen tulee varmistaa, että opiskelijoille tarjotaan riittävät ja helposti saatavilla olevat palvelut ja tuki.



---

# ESG/1.7 Tiedonhallinta

- Korkeakoulujen tulee varmistaa, että ne keräävät, analysoivat ja käyttävät tarkoituksenmukaista tietoa ohjelmiensa ja muiden toimintojensa tehokkaaseen hallintaan.

Kerättävä tieto voi olla esimerkiksi seuraavanlaista:

- Keskeiset tulosindikaattorit
- Opiskelijajoukon profiili
- Opintojen eteneminen sekä valmistuneiden ja keskeyttäneiden opiskelijoiden määrä
- Opiskelijoiden tyytyväisyys ohjelmiinsa
- Saatavilla olevat palvelut ja opiskelijoille tarjottava tuki
- Valmistuneiden urapolut.



---

## ESG/1.8 Julkinen informaatio

- Korkeakoulujen tulee julkaista selkeää, paikkansapitävää, objektiivista, ajantasaista ja helposti saatavilla olevaa tietoa toiminnastaan ja ohjelmistaan.



---

## ESG/1.9 Ohjelmien seuranta ja arviointi

- Korkeakoulujen tulee seurata ja säännöllisesti arvioida ohjelmia varmistaakseen, että niille asetetut tavoitteet saavutetaan ja että ne vastaavat opiskelijoiden ja yhteiskunnan tarpeita. Näiden arviointien tulee johtaa ohjelmien jatkuvaan parantamiseen. Kaikista arviointien perusteella suunnitelluista tai toteutetuista toimenpiteistä tulee tiedottaa kaikkia, joita asia koskee.
- Tässä yhteydessä arvioidaan seuraavia seikkoja:
  - Ohjelman sisältö viimeisimmän tutkimuksen valossa
  - Yhteiskunnan muuttuvat tarpeet
  - Opiskelijoiden työmäärä, opintojen eteneminen ja opiskelijoiden valmistuminen
  - Opiskelijoiden arviointimenetelmien tehokkuus
  - Opiskelijoiden odotukset, tarpeet ja tyytyväisyys
  - Oppimisympäristö ja tukipalvelut



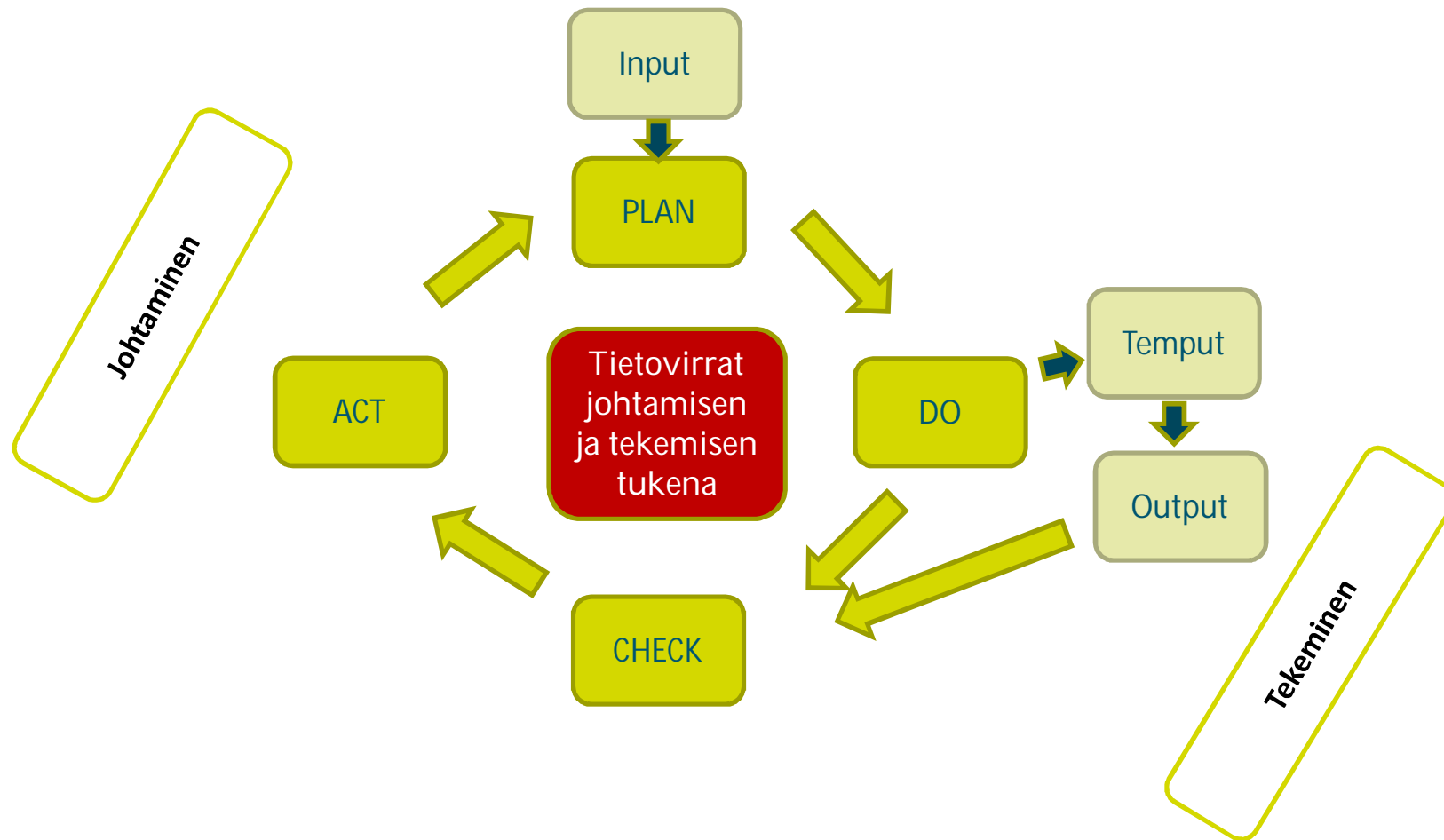
---

## 2. UEF:n laatutyö

- Laatutyö käynnistetty v. 2007 (osittain jo v. 2002)
- Ensimmäinen KARVI- (KKA-)audit joulukuussa 2010.
- Sertifikaatti kevättalvella 2011.
- Laatujärjestelmä on laadittu löyhästi ISO9001:n mukaiseksi.
  - kytkeytyminen strategiseen johtamiseen
  - päälaatukäsikirja ja muut laatukäsikirjat (tdk:t, erillis- ja palvelulaitokset)
  - vuosittaiset johdon katselmukset
  - indikaattorit ja palautejärjestelmät
  - säännölliset sisäiset auditoinnit
- Kehitetty jatkuvasti v. 2010 KKA-auditin jälkeen
- Laatupäällikkö vastaa, yksiköiden laatuvaastavat mukana



# Johtamista ja laatua – johtamisen (ja prosessien) laatua



- <http://www.uef.fi/fi/uef/laatu>





## *Act*

**STUDENTS** prepare their personal study plans and participate in the development of teaching.

**STAFF MEMBERS** develop their activities on the basis of the feedback they receive, and they also give counter feedback.

**UEF** makes the necessary decisions relating to development, implements them and monitors the impact of the measures taken.

## *Plan*

**STUDENTS** plan their own goals, studies and timetables.

**STAFF MEMBERS** plan their work, goals and timetables.

**UEF** plans its goals and use of resources, prepares a strategy and defines its monitoring indicators.



**ARE UEF**

## *Do*

**STUDENTS** study in accordance with their study plan and give feedback on teaching.

**STAFF MEMBERS** carry out their duties in accordance with their work plan.

**UEF** organises its activities in view of its goals and resources.

## *Check*

**STUDENTS** give feedback to the university and they are given feedback on their skills and progress.

**STAFF MEMBERS** give feedback to the university, they collect and receive feedback on their work, and they undergo performance appraisal.

**UEF** collects information and feedback from internal and external clients on its activities, and assesses the success of its activities on the basis of this information.



---

## 3. Uudistunut KARVI-audit

Itsearviointiin perustuva näyttökokonaisuus

- Tuo tiedekuntien sekä erillis- ja palvelulaitosten äänen paremmin esille
- Haastaa monet osallistumaan näyttöjen kokoamiseen
- Yliopistomaisempi/akateemisempi lähestymistapa

Koulutuksen näytöt

- ESG:n huomioiminen
- Eurooppalainen tapa tarkastella laatua/laatuja järjestelmää

Valinnainen kohde

- Mahdollisuus saada palautetta esim. Alkavasta tai uudistuksen alla olevasta toiminnasta



---

# KARVI- auditointi/ kohteet

1. Korkeakoulun laatupolitiikka
2. Laatujärjestelmän kytkeytyminen strategiseen johtamiseen ja toiminnanohjaukseen
3. Laatujärjestelmän kehittäminen
4. Perustehtävien laadunhallinta (ml. Keskeiset tukitoiminnot)
  - a. Tutkintotavoitteinen koulutus
  - b. Tutkimus
  - c. Yhteiskunnallinen vaikuttavuus ja aluekehitystyö (yhteiskuntavastuu, täyd.koulutus, avoin yliopisto...)
  - d. Valinnainen
5. Tutkintotavoitteisen koulutuksen näytöt (1+1+1)
6. Laatujärjestelmän kokonaisuus



---

# KARVI-auditointi/ kriteerit

- Neliportainen asteikko  
puuttuva, alkava, kehittyvä, edistynyt
- Kaikkien auditointikohteiden ja alakohteiden kehitysvaihe arvioidaan erikseen
- Myös kaikkien koulutuksen näyttöjen laadunhallinnan kehitysvaihe arvioidaan erikseen.
- Läpäistäkseen auditoinnin yliopistolla ei saa olla yhtään 'puuttuvaa' ja kokonaisuuden on oltava vähintään tasolla 'kehittyvä'.
- Valinnaista kohdetta (5d) ei oteta huomioon kokonaisuutta arvioitaessa.



---

# KARVI-auditointi/lähetettävä aineisto

- Perusaineisto
  - Organisaatiokaavio ja tiivis sanallinen kuvaus (max. 3 sivua)
  - Kokonaisstrategia ja kuvaus strategiaprosessista
  - Laatujärjestelmä
  - Yliopiston päälaatukäsikirja
  - Tutkintojen osalta
    - opiskelijoiden sisäänotto- ja kokonaismäärä
    - suoritettut tutkinnot ja ka. Suoritus aika
    - ulkomaiset tutkinto- ja vaihto-opiskelijat

Itsearviointiraportti (max. 70 sivua) – koko yliopiston yhteinen reflektioiva, vahvuudet ja kehittämiskohteet!

Toimitetaan 12 vkoa ennen haastatteluita (syyskuussa)



---

## 4. UEF:n valmistautuminen KARVI-auditiin

- UEF:n seuraava KARVI-auditointi on joulukuussa 2016
  - Lopullinen sopimus allekirjoitetaan helmi-maaliskuussa 2016
- ⇒kansainvälinen auditointi=> materiaalit englanniksi
- Syksyllä 2015 nimetty koulutusohjelmanäytöt (farmaseutti-proviisorikoulutus sekä metsät ja metsien bioressit tohtoriohjelma) ja valinnainen kohde (kansainvälinen opiskelijavaihto: lähtevät ja saapuvat)



---

## 4. UEF:n valmistautuminen KARVI-auditiin

- Syksyllä 2015- syksyllä 2016 sisäiset auditoinnit, teemana koulutus
- Syksyllä 2015 –talvella 2016 tuotettu tiedekuntien itsearviointit
- Keväällä 2016 koulutuksen benchmarkaus-seminaari (15.3.2016)
  
- Keväällä 2016 tuotetaan koko yliopiston yhteinen itsearviointi ja perusaineisto
- Kesällä 2016 materiaalien kääntäminen englanniksi
- Syksyllä 2016 lähetetään perusaineisto ja itsearviointiraportti
- Kolmannen koulutusohjelman näytöt myöhemmin syksyllä 2016

---

# UEF:n KARVI-ryhmä

KARVI-ryhmän kokoonpano,

- hallintojohtaja Tuomo Meriläinen pj
- opintopäällikkö Satu Kouki (hallintopäällikkö Päivi Peltoperä)
- yliopistonlehtori Esko Ryökäs (yliopistonlehtori Kristine Järnefelt)
- professori Jarmo Jääskeläinen (Tiina Jääskeläinen)
- yliopistonlehtori Maija Lahtela-Kakkonen (opintohallinnon päällikkö Mervi Silaste)
- yliopistonlehtori Eila Kankaanpää (yliopistonlehtori Pekka Kuusela)
- yliopistonlehtori Minna Tanskanen (yliopisto-opettaja Kimmo Malin)
- hallintopäällikkö Kaisa Laitinen (johtava hallintopäällikkö Arja Hirvonen)
- yliopistotutkija Jouni Sorvari (professori Jouni Pykäläinen)
- suunnittelija Saila Vaittinen (suunnittelija Sari Hakkarainen)
- kirjaston johtaja Jarmo Saarti (palvelupäällikkö Marja Maijala)
- kielikeskuksen johtaja Raija Elsinen (varajohtaja Minna Hirvonen)
- opinto- ja opetusjohtaja Tuula Heide (Erja Widgrén-Sallinen)
- edunvalvontasihteeri Mikko Aaltonen (edunvalvontasihteeri Satu Koikkalainen).





---

# Itsearviointit ja koulutuksen benchmarkaus

- Aloitusseminaari jokaiselle tiedekunnalle erikseen (mukana erillis- ja palvelulaitosten edustajat ja yo-kunta, ainejärjestöt)

TT 8.10., FILO 28.10., YHKA 29.10. ja LUMET 3.11.

- Itsearviointin tuottaminen loppuun tiedekunnissa 31.1.2016 mennessä (myös koulutuksen itsearviointi benchmarkausta varten)
- Koulutukseen keskittyvä benchmarkaus-päätösseminaari kaikille tiedekunnille yhteisesti, mukana myös erillis- ja palvelulaitokset ja yo-kunta sekä ulkopuoliset 'laatukollegat' –15.3.2016



---

# Tiedekunta-auditoinnit 2015-2016

- Auditointiteemana opiskelijakeskeinen opetus, tehokas oppiminen, modernit opiskelumenetelmät ja pedagogisesti korkeatasoinen opetus jne. tiedekuntien sekä erillis- ja palvelulaitosten vv. 2015-2016 auditoinneissa
- Pyritään keskustelemaan ja kehittämideoita tuottavaan auditointitapaan

(TT 8.12.2015, YHKA kevät 2016, LUMET alkusyksy 2016, FILO 3.10.2016, ADUCATE ....)



---

## 5. Auditointihaastattelut 13.-15.12.2016, Kuopio

- Haastattelukieli on englanti
- Haastatteluryhmiä tyypillisesti n. 20 – osa rinnakkain
- Näissä kussakin 6-9 haastateltavaa
- Auditioijaryhmä varmistuu touko-kesäkuussa
- Haastateltavat varmistuvat syksyllä
- Joissakin auditoinneissa on ollut tukipalvelut omana ryhmänään.  
(Tähän ryhmään kutsutaan helposti OPI:n edustaja)
- Kv.vaihto - todennäköisesti haastatellaan henkilöstöä erikseen ja opiskelijoita erikseen (esim. rinnakkaisryhminä)
- Haastateltaville pieni briifaus syksyllä
- Kuljetukset järjestetään

---

## 6. Opettajan muistilista

- Opiskelijakeskeisyys käsitteenä tunnistettu ja otettu huomioon myös opetuksessa
- Opetuksen Plan- Do - Check-Act-kehä toimii
- Opiskelijoiden mukana olo opetuksen suunnittelussa ja kehittämisessä
- Yhteistyö opiskelija- ja ainejärjestöjen kanssa
- Opetuksen työelämärelvanssi
- Kansainvälisen opiskelijavaihdon laadunvarmistus
- Palautteen keruu ja vastapalautteen antaminen
- Jo auditoitujen yliopistojen koulutuksen näyttöihin on hyödyllistä tutustua <http://karvi.fi/pubtype/auditointi/?order=DESC>



---

## 6. Tietoisku opiskelijoille syksyllä 2016

- Syksyllä yhtenä päivänä kaikki sinä päivänä opettavat opettajat pitävät ryhmälleen pienen tietoiskun tulevasta KARVI-auditoinnista ( 2-5 min)
- Laatupäällikkö valmistaa pienen ppt-esityksen, jonka pohjalta tietoiskun voi pitää.
- Päivämäärä ilmoitetaan myöhemmin.
- Jaetaan myös verkkoon ja yo-kunnan kautta

