

Itä-Suomen yliopisto

Yhteiskuntatieteiden ja kauppatieteiden tiedekunta

Maantiede ja ympäristöpolitiikka, valintakoe

Ti 6.6.2017 klo 14–18 saleissa E100 (Joensuu) ja MD100 (Kuopio) sekä Lyseon juhlasalissa (Lahti)

Ohjeet

- Tehtävät alkavat tämän paperin kääntöpuolelta
- Valintakokeessa vastataan kaikkiin tehtäviin
- Jokainen vastaus kirjoitetaan omalle paperilleen
- **Kirjoita nimesi ja henkilötunnuksesi jokaiseen paperiin; jos jätät vastaamatta johonkin kysymykseen, palauta silti nimelläsi varustettu vastauspaperi**
- Kirjoita vastauksesi selkeällä käsialalla ja siten, että jätät marginaalin myös oikeaan reunaan
- Kokeesta saa poistua aikaisintaan puolen tunnin kuluttua kokeen alkamisesta
- Kaikki paperit palautetaan kokeen valvojalle (tehtävien vastaukset erillisille papereille ja myös sutut/tyhjät)
- Palautuksen yhteydessä henkilöllisyytesi tarkistetaan; ota henkilötodistus/ajokortti valmiiksi esille; vältä ruuhkaa palautusvaiheessa: palautus jonossa yksi kerrallaan!
- Tarvittaessa saat todistuksen kokeeseen osallistumisesta
- Hakukohteen tulokset julkaistaan viimeistään 30.6.2017.

Avoin kysymys (ei pisteitä, eikä vaikutusta valintaan): kartoitamme hakijoiden pääainesuuntautuneisuutta.

Rastita, mikä on todennäköisin pääaine, jota haluaisit opiskelupaikan saatuasi opiskella.

A Maantiede _____

B Yhteiskuntamaantiede _____

C Ympäristöpolitiikka _____

TEHTÄVÄ 1. (maksimi 20 pistettä)

Ilmastonmuutos, sen hillitsemisen keinot ja politiikka

Vastaa tehtävään enintään neljän sivun esseevastauksella konseptille.

TEHTÄVÄ 2. (maksimi 18 pistettä)

Vastaa alla oleviin kysymyksiin. Kysymykset on laadittu siten, että et tarvitse laskinta. Käytä vastauksissasi 24 tunnin kelloa. Merkitse laskutoimitus vastauksiin 1 ja 2 sekä lyhyt perustelu antamallesi kulman asteluvulle vastauksessa 3.

Olet käymässä Dongshin kaupungissa ($23^{\circ}26'00''\text{N}$, $120^{\circ}08'00''\text{E}$). Soitat keskiviikkona 21. kesäkuuta kellon ollessa 12.00 Dongshissa kaverillesi Cobaniin ($15^{\circ}29'00''\text{N}$, $90^{\circ}22'00''\text{W}$). Kesäaika ei ole käytössä kummassakaan kaupungissa.

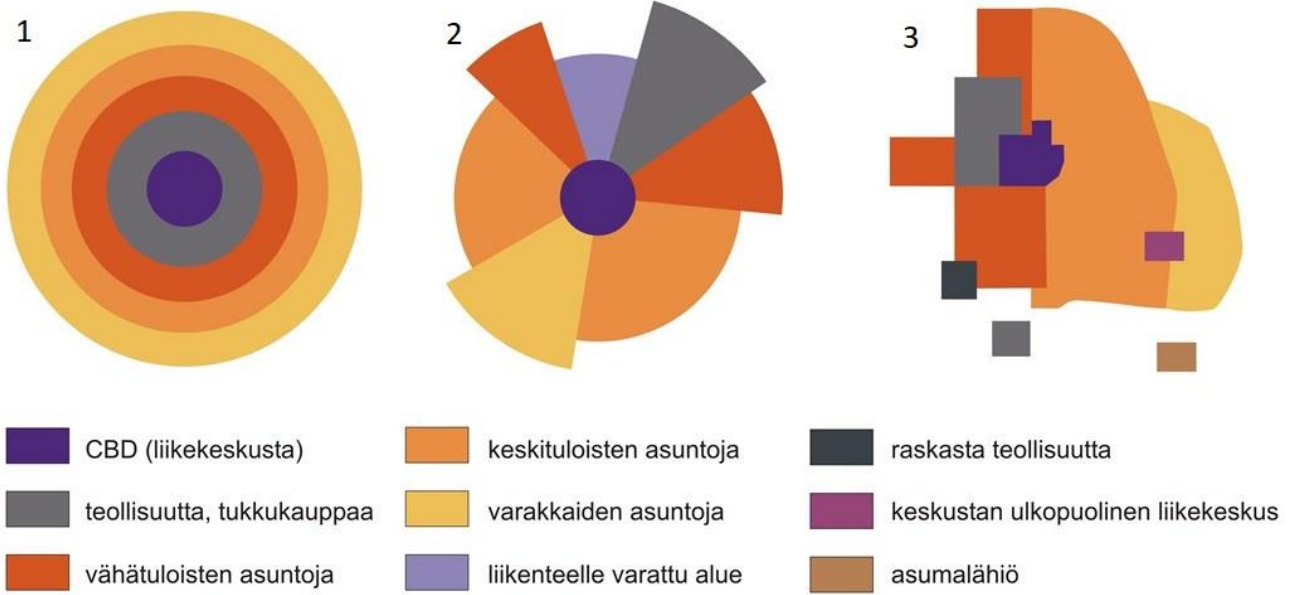
- 1) Kuinka paljon kello on Cobanissa? 6 p
- 2) Kuinka paljon on UTC aika? 6 p
- 3) Kuinka korkealla aurinko on eli mikä on auringon kulma Dongshissa? 6 p

Vastaa tehtävään konseptille.

TEHTÄVÄ 3. Vastaa I-kohdan kysymyksiin tehtäväpaperille (erillinen paperi) ja II-kohdan tehtävään konseptille. (Maksimi 18 pistettä)

Muista merkitä nimesi ja henkilötunnuksesi sekä tehtäväpaperiin että konseptiin. Tehtäväpaperi laitetaan konseptin sisään.

I: Kaupunkien rakennemallit (yht. 8 p)



Kuva: Salla Lindström, CC BY-SA 4.0

a) nimeä rakennemallit 1–3 (3 p)

- 1. _____
- 2. _____
- 3. _____

b) Mitkä tekijät vaikuttavat eri väestöryhmien asuinalueiden sijoittumiseen? (3 p)

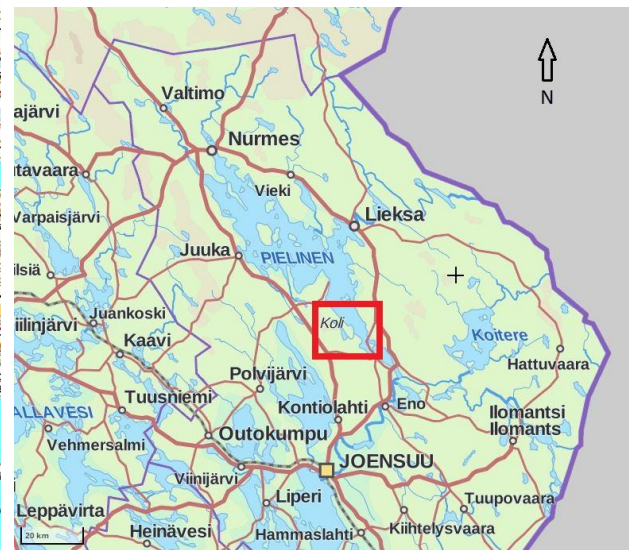
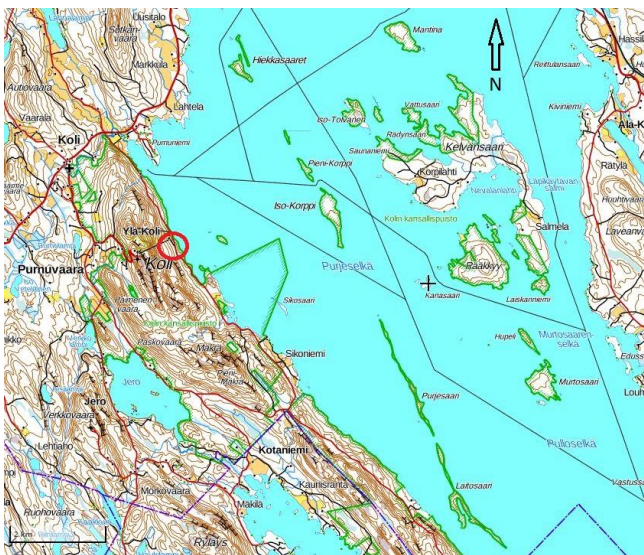
c) Mitkä tekijät vaikuttavat teollisuuden sijoittumiseen 2. kaupunkirakennemallissa? (2 p)

II: Koli sijaitsee 1,9 miljardia vuotta sitten vuorijonopoimutuksessa syntyneen Karelidien vuoriston alueella. Nykyiset Kolin vaarat olivat aikoinaan Karelidien vuoriston juuriosissa noin 10 kilometrin syvyydessä. Vuorijono on kulunut rapautumisen seurauksena nykyisen kaltaiseksi, ja vain kestävin kvartsiitti on jäänyt koholle vaarajonoksi. Kolin vaarojen korkein kohta Ukko-Kolilla on 347 metrin korkeudella merenpinnasta.

Tulkitse kuvan esittämää Kolin kansallismaisemaa karttoja apuna käyttäen. Miten jääkausi on muovannut maiseman elementtejä (vesistö, kalliot, saarten jono)? Millaiset alueen luonnonolot ovat (ilmastovyöhyke, kasvillisuusvyöhyke)? Vastauksen enimmäispituus on yksi sivu. (yht. 10 p)



Kuva: Pitke, CC BY 3.0



Kartat: Maanmittauslaitos, Karttapaikka